



# HERBST<sup>GmbH</sup>

## HOLZHANDLUNG LÜCHOW

**Holz +**

Bauholz · Kantholz · Schnittholz  
für ihr Projekt ...

**Baustoffe +**

Dämmung · Trockenbau · Türen · Fußböden · Farben  
individuell abgestimmt ...



Öffnungszeiten

Mo – Fr 7:00 – 17:00 Uhr

Sa 7:30 – 13:00 Uhr

Am Kleinbahnhof 7 · 29439 Lüchow/ Wendland

Tel: 0 58 41 / 97 77 – 0

Fax: 0 58 41 / 97 77 – 43

[info@holz-herbst.de](mailto:info@holz-herbst.de)

## INHALTSVERZEICHNIS

1. Konstruktionsvollholz Fichte	2
2. Brettschichtholz/ Konstruktionsvollholz Douglasie/ Lärche	3
3. Kantholz	
3.1 Kiefer/ Fichte	4
3.2 Eiche	4
3.3 Douglasie	4
4. Bauholz	
4.1 Latten	5
4.2 Schalung	5
4.3 Keilbohlen	6
4.4 Baubohlen / Bretter	6
5. Rauhpund	7
6. Glattkantbretter – Fichte, Lärche dt., Lärche sib., Douglasie	7
7. Hobelware/ Sauna/ Profilbretter	8
8. Schnittholz - Tischlerware	9
9. Plattenware	
9.1 OSB-, Agepan DWD –, Dekorspanplatten; Fensterbänke & Arbeitsplatten	10-11
9.2 MDF-, HDF-, Hartfaserplatten	12
9.3 Furnierspan-, Furnier-, Sperrholzplatten	13
9.4 Tischler-, Dreischichtplatten	14
9.5 Rohsperrholzplatte, Filmsperrholzplatte – Fineply	15
9.6 Haustürplatten	16
9.7 Leimholzplatten	17
10. Trockenbau	
10.1 Gipskarton, Fermacell & Zubehör	18
10.2 Metallprofile & Zubehör	19
10.3 Dämmstoffe CLIMOWOOL (Glasfaserwolle)	20
10.4 Dämmstoffe ROCKWOOL (Steinwolle)	20
10.5 Dämmstoffe GUTEX (Holzfaser)	21
11. Leisten	
11.1 Massivholzleisten & Rund-, Riffelstäbe	22-23
11.2 Sockel-, Fußleisten	24
11.3 Bodenprofile - Proline	25
12. Baufolien und Klebebänder	26-27
13. Schrauben, Dübel, Beschläge	28
14. Farben	29
15. Ausstellung	30
16. Service	31-32

**Werte Kundinnen und Kunden, bitte beachten Sie: Längen und Mengenvorräte je nach Verfügbarkeit!**



# 1. KONSTRUKTIONSVOLLHOLZ

## 1.1 FICHTEN – KONSTRUKTIONSVOLLHOLZ, NSI, KEILGEZINKT, C24, S10

**Nur volle Stangen**

Länge / Querschnitt	5,00 m	7,00 m	8,00 m	9,00 m	13,00 m
4 x 6 cm	X				
4 x 10 cm	X				
4 x 12 cm	X				
4 x 16 cm	X				
4 x 20 cm	X				
6 x 6 cm	X				
6 x 8 cm	X				
6 x 10 cm	X				
6 x 12 cm	X				X
6 x 14 cm	X				
6 x 16 cm	X				X
6 x 18 cm					X
6 x 20 cm	X		X		X
6 x 24 cm		X	X		X
6 x 28 cm				X	
8 x 8 cm	X				
8 x 10 cm					X
8 x 12 cm	X				X
8 x 14 cm	X				
8 x 16 cm	X	X	X		X
8 x 18 cm	X	X	X		X
8 x 20 cm	X	X	X		X
8 x 24 cm	X		X	X	X
10 x 10 cm	X			X	X
10 x 12 cm	X				
10 x 20 cm					X
10 x 24 cm					X
12 x 12 cm	X			X	X
12 x 16 cm	X			X	X
12 x 20 cm			X		X
12 x 24 cm				X	X
14 x 14 cm	X			X	X
14 x 20 cm				X	X
16 x 16 cm			Duo – Balken /KVH		X*
16 x 28 cm			Duo – Balken /KVH		X *
20 x 20 cm			Trio – Balken /KVH		X*
20 x 24 cm			Trio – Balken /KVH		X*

\* Zuschnitt möglich

## 2. BRETTSCHICHTHOLZ/ KONSTRUKTIONSVOLLHOLZ

### 2.1 FICHTEN-BRETTSCHICHTHOLZ, GL24C SICHTQUALITÄT MIT MELAMINHARZ LEIMFUGE

Querschnitt	12,00 m
6 x 12 cm	X
6 x 16 cm	X
8 x 16 cm	X
8 x 20 cm	X
10 x 10 cm	X
12 x 12 cm	X
12 x 16 cm	X
12 x 20 cm	X
14 x 14 cm	X
14 x 28 cm	X
16 x 16 cm	X
16 x 24 cm	X
16 x 32 cm	X



### 2.2 KVH DOUGLASIE NSI, KEILGEZ., C24, S10

Querschnitt	5,00 m	6,00 m	8,00 m	9,00 m
6 x 12 cm	X			
6 x 16 cm		X		
6 x 24 cm		X		
8 x 16 cm		X		
8 x 20 cm			X	
10 x 10 cm	X			
12 x 12 cm	X			
12 x 16 cm				X
14 x 14 cm	X			

Abschnitte sind möglich

### 2.3 LÄRCHE/DOUGLASIE, UNTERKONSTRUKTION

40 x 90mm Douglasie Konstruktionsholz 4,- / 5,- m

45 x 70mm Douglasie Konstruktionsholz 4,0m

45 x 70mm Bangkirai Unterlagshölzer,  
2-seitig geriffelt 3,96 m

-Andere Dimensionen und Längen auf Anfrage-

### 3. KANTHOLZ

#### 3.1 KIE/FI.-KANTHOLZ / KREUZHOLZ, SÄGERAU, FRISCHEINSCHNITT, SCHNITTKL.A/B

Querschnitt (cm)	3,00m	4,00m	4,50m	5,00m	6,00m	7,00m
6 x 8 imprägniert	X	X		X		
8 x 8 imprägniert	X	X		X		
8 x 12 imprägniert		X				
8 x 14 imprägniert		X				
8 x 16 imprägniert				X	X	X
8 x 20 imprägniert					X	X
10 x 10 imprägniert	X	X		X		
12 x 12 imprägniert		X		X	X	
12 x 16 imprägniert						X
14 x 14 imprägniert		X		X	X	
16 x 16 imprägniert				X	X	
20 x 20 Fi/Ta Skl. A roh Manteltrocknung Randfeuchte ca. 18-20% HF	Keine ständige Lagerware				X	X
20 x 24 Fi/Ta Skl. A roh Manteltrocknung Randfeuchte ca. 18-20% HF	Keine ständige Lagerware				X	X

Fachwerknägel Kiefer/ Eiche/ Lärche 20 x 180 mm gefast, 8-eckig, Kopf quadratisch

#### 3.2 EICHEN – KANTHOLZ, SÄGERAU

Querschnitt (cm)	Längen (m)						
10 x 10	2,00	2,50	3,00				
12 x 12		2,50	3,00	3,50			
14 x 14		2,50	3,00	3,50	4,00	4,50	5,00
14 x 16		2,50	3,00	3,50	4,00	4,50	5,00
14 x 20					4,00		
16 x 16					4,00		5,00
16 x 18		2,50	3,00	3,50	4,00	4,50	5,00
18 x 20						4,50	5,00

Längen nach Vorrat

#### 3.3 DOUGLASIEN – KANTHOLZ, GETROCKNET, SÄGERAU

Querschnitt (cm)	Längen (m)
6 x 12	5,00
8 x 16	5,00
10 x 10	5,00
12 x 12	5,00
14 x 14	5,00



## 4. BAUHOLZ

### 4.1 LATTEN

Querschnitt (mm)		Längen (m)				
24 x 70	roh, egalisiert	Je nach Lagerverfügbarkeit von 3,0 – 5,0m				
30 x 50	roh, trocken, S10	1,35	3,00			5,00
40 x 60	roh, trocken, S10		3,00	4,00	4,50	5,00

### 4.2 SCHALUNG

#### LÄRCHEN-SCHALUNG, SÄGERAU, FRISCH, ROH

Querschnitt (mm)	Längen (m)				
24 x 120	2,50	3,00	4,00		5,00
24 x 160	2,50	3,00	4,00	4,50	5,00
30 x 200					5,00

#### KIE/FI.-SCHALUNG, SÄGERAU, TEILW. FRISCH, ROH

Querschnitt (mm)	Längen (m)			
23 x 80				5,00
23 x 120	3,00		4,00	5,00
23 x 160	3,00		4,00	5,00

#### KIE/FI.-SCHALUNG, SÄGERAU, IMPRÄGNIERT, FRISCH

Querschnitt (mm)	Längen (m)		
23 x 80			5,00

#### KIE/FI.-SCHALUNG, SÄGERAU, ROH, GETROCKNET

Querschnitt (mm)	Längen (m)		
23 x 100 (FM 21 x 95)			5,00

## 4.3 KEILBOHLEN

Querschnitt (cm)		Längen (m)
6/0 x 16	Keilbohlen, imprägniert	5,00
6/0 x 16	Keilbohlen, getrocknet, roh	5,00

## 4.4 BAUWARE, BRETTER UND BOHLEN

### FI/TA.-BAUWARE, SÄGERAU, PRISMIERT

Querschnitt (mm)		Längen (m)		
28 x 198	roh		4,00	5,00
38 x 158	imprägniert	3,00	4,00	5,00
38 x 198	roh, imprägniert	3,00	4,00	5,00
40 x 160	roh S10 techn. getrocknet			5,00
40 x 200	roh S10 techn. getrocknet			5,00
40 x 250	roh S10 techn. getrocknet			5,00

### DOUGLASIEN BOHLEN, SÄGERAU, GETROCKNET

Querschnitt (mm)	Längen (m)	
40 x 200	4,00	5,00

### EICHEN BOHLEN, SÄGERAU, FRISCHEINSCHNITT, LÄNGEN NACH VORRAT

Querschnitt (mm)	Längen (m)
40 x 200	3,00/ 4,00/ 5,00
50 x 200	4,00
28 x 150	2,80



## 5. RAUHSPUND

### 5. RAUHSPUND

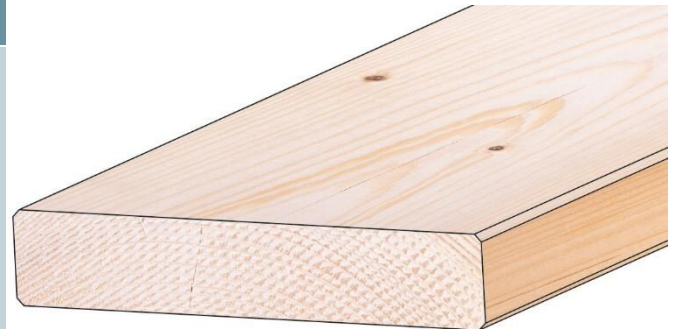
Holzart	Maße
Nordische Fichte getrocknet, einseitig gehobelt, N+F, praktisch scharfkantig	20,5 x 121 mm
	23,5 x 121 mm
	28,5 x 146 mm
	40,0/ 44,0 x 146 mm
Lärchen – Rauhpund gefast (8mm Feder)	20 x 110 mm



## 6. GLATTKANTBRETTER

### 6. GLATTKANTBRETTER, GEHOBELT, GEFAST

Holzart	Maße
Nordische Fichte u/s h/f	18 x 70 mm
	21 x 95 mm
	21 x 120 mm
	21 x 145 mm
	21 x 170 mm
	21 x 195 mm
	21 x 215 mm
Douglasie	21 x 95 mm
	21 x 140 mm
	21 x 195 mm
	28 x 142 mm
	28 x 190 mm
Lärche, deutsch	26 x 70 mm
	20 x 90 mm
	20 x 150 mm
	20 x 170 mm
	20 x 190 mm
	28 x 250 mm
	28 x 280 mm
Fichte Weiß grundiert	21 x 190 mm





## 7. HOBELWARE

### 7.1 HOBELDIELEN

Hobeldielen	
Holzart	Maße
Kiefer, A-Sortierung, roh	21 x 147 mm
Rundum N+F	27 x 195 mm
	32 x 190 mm
Eiche HD, Öl/Wachs, Rustikal	20 x 160 mm
Eiche HD, roh, Rustikal	20 x 180 mm

### 7.2 SAUNA

Sauna	
Fichten Profilbretter Sauna	12,5 x 96 mm
10mm Feder Softline	
Saunabanklatten	28 x 65 mm
Abachi/ Espe, roh	

### 7.3 PROFILBRETT, FASEBRETT, KOMBIPROFILE

Holzart	Maße
Fichte, Fasebrett, N&F	22,5 x 121 mm
	28,5 x 146 mm
Fichte Fasebrett, weiß grundiert, N&F	22,5 x 121 mm
Fichten-Allroundschalung, gehobelt, N&F	26/15 x 146 mm
Douglasie Kombiprofil, gefast, N&F	21 x 120 mm
Douglasie, Fasebrett, N&F	27 x 190 mm
Europäische Lärche – Fassadenprofil, sägerau, N&F	26/17 x 146 mm
Douglasie gehobelt, Rhombusleiste gerundet	27 x 70 mm
Fichte Profilbrett A-Sortierung, roh, N&F	12,5 x 96 mm
Fichten Softline A-Sortierung, N&F	14 x 121 mm
Pastell weiß transparent	
Fichten Profilbrett u/s, roh, N&F	19,5 x 96 mm
Weiß grundiert, N&F	19,5 x 96 mm
Fichten-Stülpschalung, u/s, h/f, N&F	19,5 x 121 mm

## 8. SCHNITTHOLZ

### 8. TISCHLERWARE

Holzart		Stärke (mm) (Mengen nach Lagervorrat)
Ahorn	Blockware	26 / 35 / 52 / 65
Birke	Schnittholz	35
Buche ged.	Blockware	26 / 35 / 40 / 52 / 65
Kernbuche	Blockware	35/ 52
Eiche	Blockware	26/27 / 35 / 40 / 52 / 65
Erle	Schnittholz	26 / 35 / 52
Esche	Blockware	26 / 35 / 52 / 65
Hainbuche		65
Kirsche europ. //amer.	Blockware	26 / 35 / 52 // 65 / 80
Meranti	Schnittholz besäumt	26 / 33 / 52 / 65 / 78
Sipo/Sapeli	Schnittholz	26 / 33 / 52 / 78
Nussbaum am.	Blockware besäumt	26
Rüster	Blockware	26 / 52
White Wood	Schnittholz besäumt	26 / 33 / 52 / 65
Douglasie	Blockware	26 / 52 / 65
Fichte nord.	Stammware	50 / 75
Kiefer	Seitenware	18 / 25 / 32
Kiefer	Seiten besäumt	25x175
Kiefer	Stammware nord./deu.	40 / 44 / 50 / 63 / 75
Lärche europä.	Block A	26 / 35 / 40 / 52 / 65

**In verschiedenen Längen und Breiten verfügbar**

## 9. PLATTEN

### 9.1 OSB-, AGEPAN DWD-, DEKORSPANPLATTEN; FENSTERBÄNKE & ARBEITSPLATTEN

#### OSB 3-STANDARDPLATTE

*Format 250 x 125 cm stumpf, ungeschliffen (Contiface), formaldehydfreie Verleimung*

10 mm	12mm	15 mm	18 mm	22 mm
auf Anfr.	X	X	X	X

#### OSB 3-VERLEGEPLATTE, 4-SEITIG GEFAST, NUT UND FEDER

*geschliffen und ungeschliffen (Contiface), formaldehydfreie Verleimung*

Ausführung:	Format (cm)	12 mm	15 mm	18 mm	22 mm	25 mm	30 mm
ungeschliffen (Contiface)	250 x 67,5	X	X	X	X	X	X

**-weitere Formate in OSB 3 und OSB 4 auf Anfrage**

#### AGEPAN DWD – PLATTEN

diffusionsoffene Dach- und Wandplatte	Format (cm)	Stärke (mm)
40 Platten / Palette DEKORSPANPLATTE E1 VERLEIMUNG P2 (V20)	251 x 63,5	16

*Format 280 x 207 cm stumpf*

Dekor /Stärke	8 mm	10 mm	16 mm	19 mm	22 mm
Egger W980 ST2 „Weiss Relief“	X	X	X	X	
Glunz Span MB E1 Weiss B3822 Relief 26					X

**Das EGGER Programm „Kollektion Dekorativ“ können wir  
ca. in 1 Woche beschaffen.**



*Format 280 x 207 cm stumpf, Verleimung MB E1*

## FENSTERBÄNKE WERZALIT („EXKLUSIV“ MIT 35MM KANTE)

Form	Farbe / Dekor	Länge (cm)	Breiten (cm)
Exklusiv	Marmor bianco	600 *	15 / 20 / 25 / 30 / 35 / 40 / 45
Exklusiv	Weiß	600 *	15 / 20 / 25 / 30 / 35 / 40 / 45

\*ganze Länge oder Abschnitt möglich



## ZUBEHÖR

Bezeichnung	Abmessungen	Länge
Abdeckkappen f. Westag-Fensterbänke Weiß	40 mm	40,5 cm
Abdeckkappen Werz.-Bank	34 mm	26 cm
Laminat Rollenband Werzalit	34 mm	

## ARBEITSLATTEN

- **Das EGGER Programm**  
„Arbeitsplatten“ können wir ca. in **1 Woche** beschaffen.



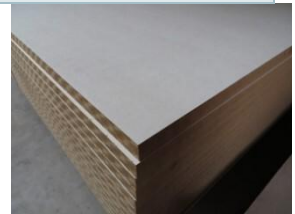
## 9.2 MDF-, HDF-, HARTFASERPLATTEN

### MDF-PLATTEN



#### **MDF-Platten E1 nach EN 622-5 Trockenbereich**

Format (cm)	Stärken ( mm)
280 x 207	10 / 12 / 16 / 19 / 22 / 25
280 x 207	28 <b>zur Zeit Beschaffungsware</b>
280 x 210	12



#### **MDF-Grundierfolie E1 nach EN 622-5 Trockenbereich**

Format (cm)	Stärken ( mm)
280 x 207	16 / 19

#### **MDF-Topan Form Biegsam nach EN 622-5 Trockenbereich (nach Vorrat)**

Format (cm)	Stärken ( mm)
305 x 122	10

### HDF-PLATTEN

#### **HDF-Platte einseitig weiß lackiert**

Format (cm)	Stärken ( mm)
280 x 209	3,0
280 x 209	5,0

### HARTFASER-PLATTEN

Format (cm)	Stärken ( mm)
244 x 122	3,2

## 9.3 FURNIERSPAN-, FURNIER-, SPERRHOLZPLATTEN

### FURNIERSPANPLATTE

**Format 250 x 125 cm A/B E1**

Holz furnier	19 mm
Ahorn	X Beschaffungsware
Buche gedämpft	X Beschaffungsware
Eiche	X Beschaffungsware
Erle	X
Esche	X
Kiefer	X Beschaffungsware

### FURNIERPLATTE

**Kiefer-Furnierplatte WBP-Verl. B/BB**

Stärke / Format	250 x 125 cm	244 x 122 cm
4 mm	X	
6 mm	X	
8 mm	X	
10 mm		X



**Elliotti Furnierpl. C+/C- (WBP-verl.)**

Format (cm)	Stärke(mm)
244 x 122	20,0

**Furnierplatten in 5mm**

Bezeichnung	Format (cm)
Eiche A/B ML Pappel	254 x 184
Buche B/BB	250 x 125
Ahorn A/Gez.	252 x 172
Sapeli A/BB	250 x 125

### SPERRHOLZPLATTEN

**Pappel Sperrholz B/BB KL.1**

Stärken in (mm)				Format (cm)
4	6	8	10	252 x 172

**Asiat. Industriesperrholz exterior WBP-verl. BB/CC**

Stärken in (mm)					Format (cm)
4	6	8	12	15	244 x 122

**Ceiba Biegesperrholz, schäl furniert Qualität II/III**

Stärken in (mm)				Format (cm)
		5		250 x 122 / 122 x 250

## 9.4 TISCHLER-, DREISCHICHTPLATTEN

### TISCHLERPLATTEN A/B, 5-FACH VERLEIMT

Holzart	Format (cm)	Stärken (mm)
Buche	250 x 125	19
Eiche	250 x 125	19
Kiefer	250 x 125	19

### ROTHOLZ-TIPLA, BB/CC, 5-FACH VERLEIMT

Format (cm)	Stärken (mm)
250 x 122	18

### FICHTEN-DREISCHICHTPLATTEN B/C SWP/2 S L3

Format (cm)	Stärke (mm)
500 x 125	19



## 9.5 ROHSPERRHOLZPLATTE – FINEPLY, SIEB-/ FILMSPERRHOLZPLATTE

„Birkensperrholz war gestern, die Zukunft gehört finePly!“



**Rohsperrholz Deckfurnier: 0,8mm Pappel EV, EN 314-2 Klasse 3, EN 636-2, E1 gem. EN 717-1**

Stärke (mm)	6,0	9,0	12,0	15,0	18,0	21,0
Format (cm)	250 x 122					
Mittellage	Pappel					
Anzahl der Lagen	5	7	9	11	13	15
Qualität	B/ BB gem. Werksstandard					

**\* andere Stärken und Formate auf Anfrage**

Rohsperrholz ist im Innenbereich vielseitig einsetzbar, z.B. Modelle, Schablonen, Aufbewahrungskisten oder auch einfache, wenig sichtbare Möbelbauteile.

**Sieb-/ Filmsperrholz, Deckfurnier: Birke - Phenolharzbeschichtet Sieb/Film, Mittellage Birke, EN 314-2 Klasse 3, EN 636-3, E1 gem. EN 717-1**

Stärke (mm)	9,0	12,0	15,0	18,0	21,0	24,0	27,0
250 x 125 cm	X	X	X	X	X	X	X
300 x 150 cm			X	X	X		
Anzahl der Lagen	7	9	11	13	15	17	19

**\*andere Stärken und Formate auf Anfrage**



## 9.6 HAUSTÜRPLATTEN

		Holzart	Format (cm)
5 bzw. 6 mm	glatt	Okoume (messerfurniert) (n. V. bzw. <b>Bestellware</b> )	
9 mm	glatt	Okoume (schäl-furniert)	250 x 170
		Kiefer (messerfurniert)	
		Lärche (messerfurniert)	
		Eiche (messerfurniert)	
9 mm	gerade genutet	Okoume (schäl-furniert)	250 x 170
		Kiefer	
		Lärche	
		Eiche (messerfurniert) ( <b>Bestellware</b> )	
9 mm	links oder rechts genutet	Okoume ( <b>Bestellware</b> )	
		Kiefer ( <b>Bestellware</b> )	
		Lärche ( <b>Bestellware</b> )	
15 mm	glatt	Okoume (schäl-furniert)	250 x 170
15 mm	glatt	Eiche (messerfurniert) ( <b>Bestellware</b> )	250 x 170
15 mm	glatt	Kiefer (messerfurniert)	250 x 170
15 mm	glatt	Lärche (messerfurniert) ( <b>Bestellware</b> )	250 x 170
24 mm	Sandwichplatte mit XPS Hartschaum ohne Alu-Dampfsperre	Okoume (schäl-furniert) & (messerfurn.)	250 x 170
		Kiefer (messerfurniert)	
		Lärche (messerfurniert) ( <b>Bestellware</b> )	
		Eiche (messerfurniert) ( <b>Bestellware</b> )	

## 9.7 LEIMHOLZPLATTEN



### HOBBY-LEIMHOLZPLATTEN KEILGEZINKT

Holzart	Format (cm)	Stärken (mm)
Fichte	200 x 20 / 25 / 30 / 40 / 50 / 60 cm	18 / 28
Fichte	80 x 20 / 25 / 30 / 40 cm	18
Fichte	250 x 20 / 25 / 30 / 40 / 50 / 60 cm	28

### HOBBY-LEIMHOLZPLATTEN

Holzart	Format (cm)	Stärken (mm)
Buche	250 x 40/ 60cm	18
Buche	200 x 60 cm	27
Buche	250 x 60 / 80	27 / 38
Buche	420 x 60 / 80 cm	27 / 38
Eiche	200 x 40 / 60	18
Eiche	200 x 60	27
Eiche	250 x 60 / 40	18 / 27
Eiche	250 x 40	18
Eiche	420 x 60/ 80	38

### PROFI-LEIMHOLZPLATTEN

Holzart	Format (cm)	Stärken (mm)
Kiefer	80 x 25 / 30 / 40	18
Kiefer	150 x 80	28
Kiefer	200 x 25 / 30 / 40 / 50 / 60 / 80	18 / 28
Kiefer	250 x 25 / 30 / 40 / 50 / 60 / 80	28

# 10. TROCKENBAU

## 10.1 GIPSKARTON, FERMACELL & ZUBEHÖR

### GIPSKARTON

Platte	Stärken (mm)	Format (cm)
Gipskarton Bauplatte	12,5	200/250 x 125; 260 x 60
Gipskarton Feuerschutzplatte	12,5	200 x 125
Gipskarton Feuchtraumplatte	12,5	200/250 x 125; 260 x 60
Gipskarton Baufit-Platten	10	150 x 100

### FERMACELL

	Stärken in (mm)	Format (cm)
	10	150 x 100
	12,5	150 x 100

### FERMACELL-ESTRICHPLATTE

Platte	Stärken (mm)	Format (cm)
Trockenestrich	20	150 x 50
Mineralwolle	30	150 x 50

### ZUBEHÖR

Bezeichnung	Abmessungen	Inhalt
Fermacell-Montagekleber		1 kg
Fermacell-Spachtelmasse		5 kg
Glasfaser-Bewehrungsstreifen	50mm breit	25m-Rolle
Gipsfaserplattenschraube, PH 2	3,9 x 30mm	1000 Stück
Gipskartonplattenschrauben	3,9 x 30mm	1000 Stück
Gipskartonplattenschrauben	3,9 x 35mm	1000 Stück

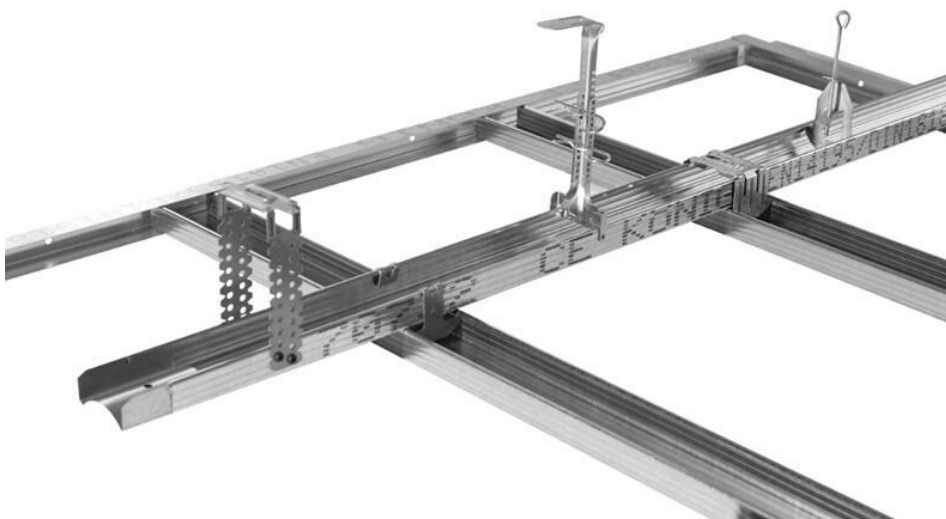
## 10.2 METALLPROFILE & ZUBEHÖR

### METALLPROFILE

Profil	Breiten in (mm)			Längen (cm)
CW - Profil	50	75	100	260 /275 /300
UD – Profil	30			300
UW – Schienen	50	75	100	400
UA - Aussteifungsprofil	50	75	100	400
60/27 mm C – Deckenprofil				300/ 400

### ZUBEHÖR

Bezeichnung	Abmessungen	Inhalt
Dichtungsband f. UW	50 / 70 / 100 mm	30 m Rolle
Zubehörsysteme / Abhänge Systeme	Diverses Zubehör lagervorrätig	
Montageleisten – Kantenschutzleiste für Gipskarton		2,50 m



### 10.3 DÄMMSTOFFE CLIMOWOOL (GLASFASERWOLLE)

#### CLIMOWOOL KLEMMFILZ WLK 035

Stärken in (mm)								Format
120	140	160	180	200	220	240	280	120 cm breit
								Versch. Rollenlängen



### 10.4 DÄMMSTOFFE ROCKWOOL (STEINWOLLE)

#### ROCKWOOL-KLEMMROCK WLK 035

Stärken in (mm)						Format
120	140	160	180	200	240	100 cm breit
						versch. Rollenlängen



#### ROCKWOOL-SONOROCK WLK 040

Stärken in (mm)					Format (cm)
40	50	60	80	100	100 x 62,5



## 10.5 DÄMMSTOFFE GUTEX (HOLZFASER)

### THERMOFLEX HOLZFASERDÄMMUNG WLK 036

Stärken in (mm)						Format (cm)
60	80	100	120	200	240	135,0 x 57,5

### GUTEX UNTERDECK-/ WANDPLATTEN

Bezeichnung	Stärke (mm)	Wärmeleitgruppe	Format (cm)
Gutex Multiplex Top	22	WLK 045	250 x 75
Gutex Multiplex Top	35	WLK 045	250 x 75
Gutex Ultratherm	60	WLK 036	190 x 60

### GUTEX STANDARD DÄMMPLATTEN

Stärken in (mm)	Format (cm)
12	250 x 120
18	250 x 120

### GUTEX HAPPY STEP NATUR – PARKETTUNTERLAGSPLATTE

Stärken in (mm)	Format (cm)
6,0	stumpf 86 x 59

### STEICO INTERNAL PUTZTRÄGERPLATTEN INNEN bleibt solange der Vorrat reicht

Stärke / Format	120 x 38 cm
40 mm	X
60 mm	X
80 mm	X



# 11. LEISTEN

## 11.1 MASSIVHOLZLEISTEN & RUND-, RIFFELSTÄBE

### QUADRATLEISTEN

Holzart	Oberfläche	Länge (cm)	Dimension (mm)
Kiefer	roh	240	10 x 10 / 36 x 36
Kiefer	roh	270	14 x 14
Kiefer	roh	300	20 x 20 / 28 x 28

### RECHTECKLEISTEN

Holzart	Oberfläche	Länge (cm)	Dimension (mm)
Kiefer	roh	270	5 x 30 / 5 x 38
Kiefer	roh	300	10 x 20 / 10 x 30 / 10 x 38 / 10 x 47
Kiefer	roh	300	14 x 20 / 14 x 30 / 14 x 38 / 14 x 47
Kiefer	roh	300	20 x 30 / 20 x 38 / 20 x 47 / 20 x 57
Meranti	roh	305	24 x 55

### DREIECKLEISTEN

Holzart	Oberfläche	Länge (cm)	Dimension (mm)
Kiefer	roh	240	18 x 18
Holzart	Oberfläche	Länge (cm)	Dimension (mm)
Kiefer	roh	270	12 x 12 / 14 x 14 / 18 x 18 / 22 x 22
Kiefer	weiß	270	14 x 14

### VIERTELSTABLEISTEN

### HOHLKEHLEISTEN

Holzart	Oberfläche	Länge (cm)	Dimension (mm)
Kiefer	roh	270	16 x 18 / 22 x 22 / 28 x 28

### WINKELLEISTEN

Holzart	Oberfläche	Länge (cm)	Dimension (mm)
Kiefer	roh	270	22 x 22 / 28 x 28 / 36 x 36 / 28 x 44
Fichte	roh, astig	270	45 x 45

## TAPETENLEISTEN

Holzart	Oberfläche	Länge (cm)	Dimension (mm)
Kiefer	roh	240	5 x 23 / 5 x 30 / 5 x 35 / 9 x 47

## DECKENABSCHLUSSLEISTEN

Dekor *	Länge (cm)	Dimension (mm)
Classic Weiß	238	19 x 38
Eiche weiß deckend	238	19 x 38
Polar weiß	238	19 x 38
Trentino Ahorn	238	19 x 38

\*andere Dekore auf Anfrage



## RUNDSTÄBE

Holzart	Oberfläche	Länge (cm)	Dimension (mm)
Kiefer	roh	270	Ø 10 / Ø 15 / Ø 22 / Ø 28 /
Buche	roh	100	Ø 3 / Ø 4 / Ø 5 / Ø 6 / Ø 8 / Ø 10 / Ø 12 / Ø 14 / Ø 16 / Ø 18 / Ø 20 / Ø 22 / Ø 25 / Ø 30 / Ø 35 / Ø 40 / Ø 50 / Ø 60
Eiche	roh	100	Ø 20 / Ø 25

## RIFFELSTÄBE

Holzart	Oberfläche	Länge (cm)	Dimension (mm)
Buche	roh	100	Ø 6 / Ø 8 / Ø 10 / Ø 12 / Ø 14 / Ø 16 / Ø 18 / Ø 20
Eiche	roh	100	Ø 16

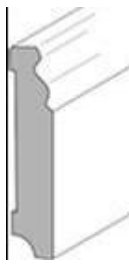


## 11.2 SOCKEL-, FUßLEISTEN

### SOCKELLEISTEN

Holzart	Oberfläche	Länge (cm)	Dimension (mm)
Kiefer	roh	240	5 x 30

### FUßLEISTEN – HAMBURGER PROFIL



Holzart	Oberfläche	Länge (cm)	Dimension (mm)
Fichte	weiß foliert	240	16 x 80
Kiefer	roh	240	18 x 70
Kiefer	lackiert, farblos	240	18 x 70
MDF	weiß lackiert	240	18 x 68
MDF	weiß lackiert	240	18 x 94
MDF	weiß lackiert	240	18 x 118

### FUßLEISTEN – ABGERUNDET



Holzart	Oberfläche	Länge (cm)	Dimension (mm)
Fichte	roh	240	18 x 58
Fichte	weiß foliert	240	16 x 58
Kiefer	roh	240	22 x 58
MDF	weiß lackiert	240	18 x 70
MDF	weiß lackiert, glänzend	238	22 x 50
Eiche	roh	244	20 x 58

## 11.3 BODENPROFILE

Bezeichnung	Farbe	Länge (cm)
Abschlussprofil 6,5 – 15 mm	Silber eloxiert	100
	Champagner eloxiert	270
	Edelstahl eloxiert	
Abschlussprofil 7 – 18 mm	Silber eloxiert	100
	Champagner eloxiert	270
	Edelstahl eloxiert	
Abschlussprofil selbstklebend (22 x 15 mm)	Champagner eloxiert	270
	Edelstahl eloxiert	
Anpassungsprofil 0 – 15 mm	Silber eloxiert	100
	Champagner eloxiert	270
	Edelstahl eloxiert	
Anpassungsprofil 2 – 18 mm	Silber eloxiert	100
	Champagner eloxiert	270
	Edelstahl eloxiert	
Anpassungsprofil Universal XL 2 – 25 mm	Edelstahl eloxiert	100
		270
Treppenkantenprofil 35 x 30 mm	Champagner eloxiert	100
	Edelstahl eloxiert	270
Übergangsprofil 6,5 – 15 mm	Silber eloxiert	100
	Champagner eloxiert	270
	Edelstahl eloxiert	
Übergangsprofil 7 – 18 mm	Silber eloxiert	100
	Champagner eloxiert	270
	Edelstahl eloxiert	
Übergangsprofil flach 25 mm	Champagner eloxiert	100
	Edelstahl eloxiert	
Winkelprofil 25 x 20 mm	Champagner eloxiert	100
	Edelstahl eloxiert	270

### ZUBEHÖR

- Erhöhungsteile für 100 cm Profile in 3 Farben
- Proscrew Schrauben und Dübel (Beutel mit 15 Schrauben 3,0 x 25 mm & 5 mm Dübel für 270 cm Profile)

## 12. BAUFOLIEN UND KLEBEBÄNDER

### 12.1 BAUFOLIEN

Bezeichnung	Format
<b>Dampfbremsbahn</b>	
Dampfbremsbahn armiert „Intello-Plus“ feuchtevariabel, sd Wert 0,25 -> 25 pro clima	20 x 1,50 m 50 x 1,50 m
Dampfbrems-Sanierungsbahn „Dasatop“ feuchtevariabel, sd Wert 0,05 – 2,-m pro clima	50 x 1,50 m
Dampfbremspappe armiert „DB+“ feuchtevariabel, sd Wert 0,40 – 4,-m pro clima	50 x 1,35 m
PE – Dampfbremsfolie blau, DIN EN 13984, 0,2mm Dicke, sd Wert ca. 100m	25 x 4,00 m
<b>Unterspannbahn</b>	
STEICOMulti UDB Luftdichtungsbahn mit Selbstklebezone, hochdiffusionsoffen – 3.-lagig, sd Wert 0,02m	50 x 1,50 m
Unterspannbahn 150 „Butler machts“ mit Selbstklebestreifen, sd Wert ca. 0,02m	50 x 1,50 m
Rieselschutzbahn „RB 150 – 50“, Dicke 0,10mm, sd Wert 0,03m pro clima	50 x 1,50 m
PE – Folie 0,20mm Dicke	10 x 3,00 m 25 x 4,00 m



## 12.2 KLEBEBÄNDER

Bezeichnung	Breite	Format
Icucral (Icutec)	60 mm	40 m/ Rolle
Rissan (Siga)	60 mm	25 m/ Rolle
<b>pro clima</b>		
Orcon Line Anschlusskleber	10 mm	15 m/ Rolle
Contega PV 200 – 15 Putzanschlussband	200 mm	15 m/ Rolle
Contega SL 85 – 30 Fensteranschlussband	85 mm	30 m/ Rolle
Extoseal Finoc 100 – 20 feuchtedichtetes Absperrklebeband	100 mm	20 m/ Rolle
Extoseal Finoc 150 – 20 feuchtedichtetes Absperrklebeband	150 mm	20 m/ Rolle
Tescon Vana	60 mm	30 m/ Rolle
Tescon Vana 100 – 30	100 mm	30 m/ Rolle
Tescon Vana 150 – 30	150 mm	30 m/ Rolle
Duplex 25 – 20 doppelseitiges Klebeband	25 mm	20 m/ Rolle
Uni Tape XL 150 – 30 Reparatur-Klebeband	150 mm	30 m/ Rolle
Tescon Invis 60 – 30 SVE Allround-Klebeband schwarz	60 mm	30 m/ Rolle
Tescon Profil 60 – 30 Allround-Eckklebeband	60 mm	30 m/ Rolle
Tescon Vana Patch Klebe Pflaster	180 x 180 mm	25 Stk./ Karton
Roflex – Manschetten für verschiedene Durchmesser		
Orcon F 600 F, Allround-Anschlusskleber	Schlauchbeutel	600 ml
Orcon F – Anschlusskleber, Kartusche		310 ml
Tescon „S“ Primer, sprühbare Grundierung		750 ml
Tescon primer RP, Spenderflasche		750 ml



## 13. SCHRAUBEN, DÜBEL, BESCHLÄGE

Fernab vom vielen Holz haben wir selbstverständlich auch eine große Auswahl an Schrauben, Dübeln, Beschlägen und vieles mehr

**REYHER**



**ACP**  ... das Plus am Bau



**VELUX**



**weilhöfer**  
TREPPEN AUS WÜRZBURG



**DOLLE**





## 14. FARBEN

Damit Ihnen die Farbe nicht ausgeht, haben wir für Sie ein breitgefächertes Sortiment an:

- LANDHAUSFARBEN
- HOLZSCHUTZ ÖL-LASUREN
- GARTEN.- UND FASSADENFARBEN
- DEKORWACHSE
- HARTWACHS-ÖLE UND VIELES MEHR



Oberflächen auf  
Möbeln und Treppen



Ein professionelles Sortiment an Fensteranstrichen, sowie  
Treppen.- und Parkettlacken

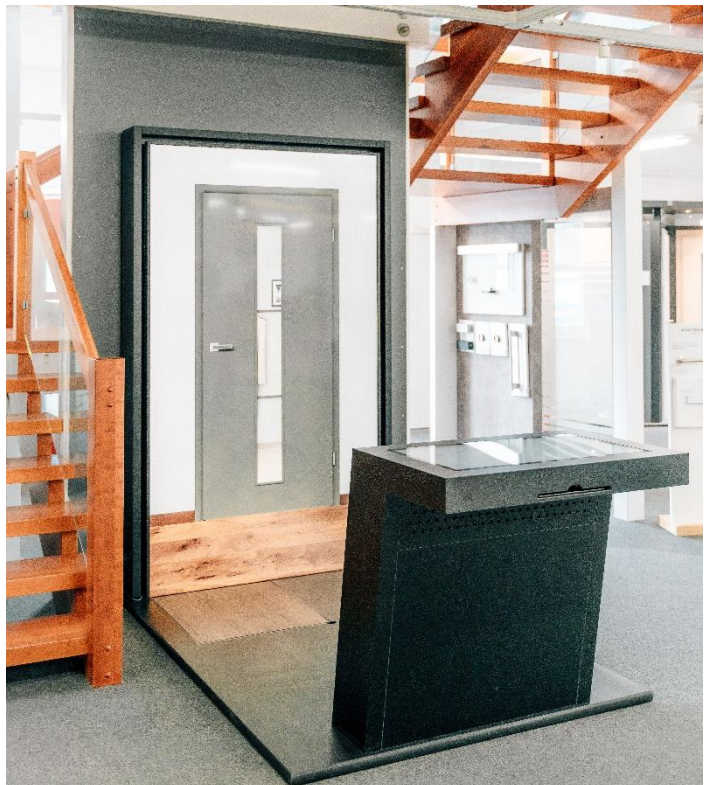


Anstriche für Holzfenster und Holzhaustüren, sowie lasierende und  
farbige Anstriche für Holz im Innen.-  
und Außenbereich



## 15. AUSSTELLUNG

**Besuchen Sie gerne unsere umfangreiche und vielfältige  
Fußboden.- und Türenaussstellung**



**WIR FREUEN UNS AUF IHREN BESUCH**



## 16. SERVICE

### Unser Service für Sie

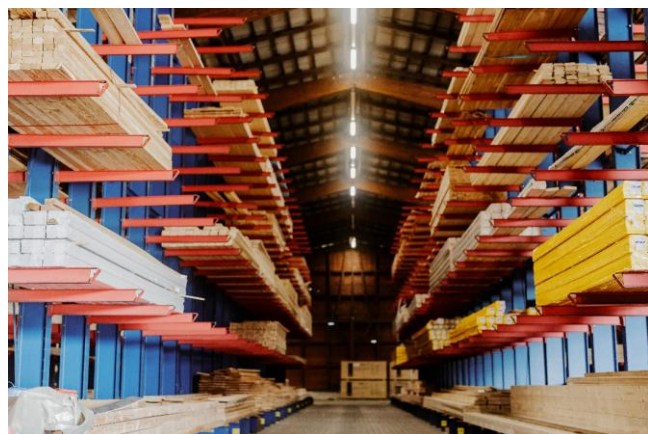
#### LIEFERSERVICE

Durch unseren großen Fuhrpark haben wir die Möglichkeit Sie schnell und flexibel zu beliefern. Transport von Langholz (bis ca. 13 m) und anderen Baustoffen aus unserem Lager ist für uns kein Problem. Unsere LKW sind entweder mit Kränen oder Mitnahmestaplern ausgerüstet. Unser Liefergebiet umfasst einen Radius von ca. 100 km rund um Lüchow (weitere Touren auf Anfrage).



#### LAGERVORRAT

Die Firma entwickelte sich bis heute auf vier Lagerhallen mit Bürogebäude, einer umfangreichen Verkaufsausstellung (7000,- qm überdacht) und einer Gartenausstellung. Das gesamte Firmengelände umfasst rund 30.000 m².

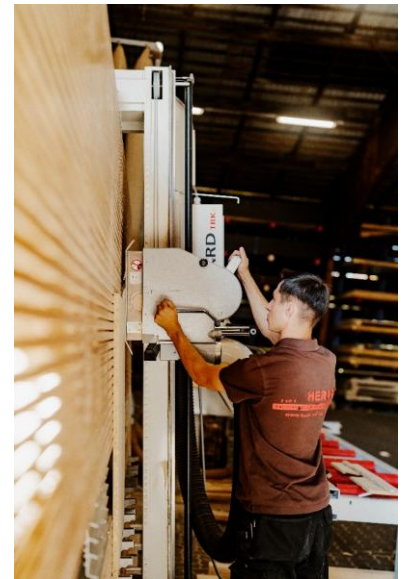


#### BESTELLSERVICE

Trotz unseres großen Lagers kommt es immer mal wieder vor, dass wir eine bestimmte Ware nicht am Lager haben. Gern bestellen wir die gewünschte Ware schnell und zuverlässig für Sie.

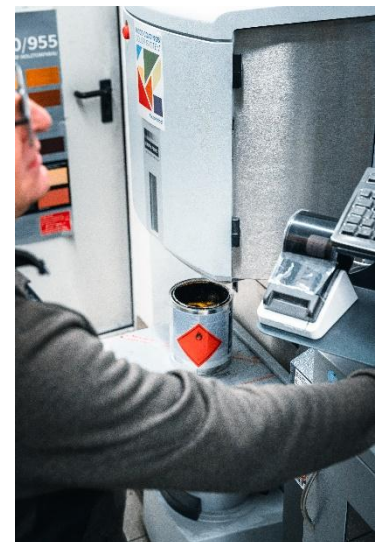
## ZUSCHNITT

Wir schneiden Platten rechtwinklig und maßgenau (+/- 1 mm) nach Ihren Wünschen preisgünstig zu. Das Zuschneiden von KVH oder Bauholz mit der Kappsäge ist gegen Aufpreis auch möglich.



## FARBMISCHMASCHINEN

Mischen von Deckfarben nach RAL und NCS. Mischen von Lasuren. Farbbestimmung und Nachmischen.



## AUFMASS-SERVICE

Sie möchten auf Nummer sicher gehen? Wir auch. Daher kommen unsere Außendienstmitarbeiter gerne für ein professionelles Aufmass zu Ihnen nach Hause.





# HERBST GmbH

## HOLZHANDLUNG LÜCHOW

Am Kleinbahnhof 7 · 29439 Lüchow  
Tel. 0 58 41 / 97 77-0 · Fax 0 58 41 / 97 77-43

[info@holz-herbst.de](mailto:info@holz-herbst.de)  
[www.holz-herbst.de](http://www.holz-herbst.de)